

Roadwork Safety

Past Incident/ Accident:

修路工捱車撞不治 涉事小巴疑不顧而去



社會新聞

讚好 0

凌晨1時許，九龍塘窩打老道浸會大學對開天橋發生嚴重車禍，導致一名男子死亡。

事發時橋面慢線往尖沙嘴方向，有一批道路維修工人進行工程，其中一名姓譚燒焊工（42歲）在靠近路中工作時，鄰近同事突然聽到一聲巨響，發現譚昏迷倒地、頭部重傷，而旁邊遺下一灘鮮血。工友懷疑譚被路經小巴撞倒，於是立即報警求助。



現場遺下大灘血跡。（資料圖片）

救護員接報到場，將譚急送往伊利沙伯醫院搶救，惜延至凌晨3時許最終不治。警方將往九龍方向全線封閉進行調查，在現場發現死者頭盔爆裂，懷疑死者被高速經過的小巴撞倒，頭部著地受傷，而該小巴肇事後不顧而去。下午約12時半，警方在馬鞍山耀沙路一維修車場檢獲懷疑涉案的小巴。

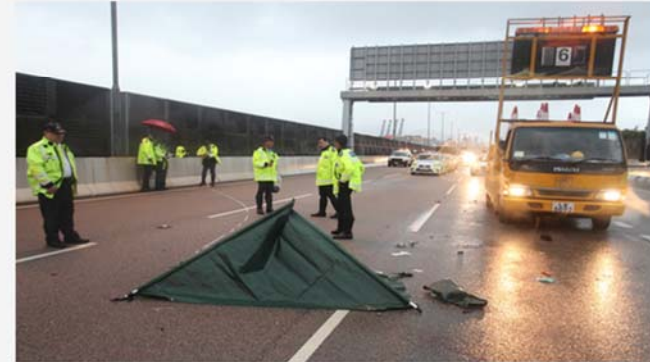
青葵公路釀2死2傷車禍 重傷修路工人仍命危

突發 12:11 2016/06/29 讚好 0

A+ A- 關注文章 儲存文章

分享: f 紅 藍 鏈

熱門 消委會 BNO 派錢1萬 反黑路人甲 自助餐優惠 兒童健康 烹飪教煮 劇情預告 超市大搜查



▲ 警方將於下午安排車禍兩死者的家屬到現場路祭。（資料相片）

警方新界南交通特別意外調查組仍在調查昨日凌晨在長沙灣青葵公路發生釀成3名修路工人兩死一傷的車禍，亦因傷送院54歲姓倫的士司機，因涉嫌危險駕駛導致他人死亡仍被扣留調查。

兩名被的士高撞死修路工人，其中陳木完(49歲)遺下妻子及兩名女兒，其中10歲大幼女患有血癌；另死者陳輝(41歲)與兄同住，年邁母親入住護老院，他與兄合力供養母親。據悉，兩位死者的家屬，將於今日下午2時半在警方安排下於車禍現場進行路祭。

意外中頭部嚴重受傷的修路工人黃家偉(33歲)仍在瑪嘉烈醫院深切治療房留醫，情況危殆。

2019年11月9日(六)

要聞港聞

兩岸國際

財經

娛樂

副刊

男極圈

體育

馬經

箭嘴車又捲意外修路工人攔腰分屍

上一則 下一則

箭嘴車又捲意外修路工人攔腰分屍

元朗青朗公路發生恐怖車禍，「公路殺手」箭嘴工程車又捲入意外！一輛四驅車昨凌晨沿上址行駛，期間疑失控掃毀路中一列雪糕筒，再撞到一名在路面工作的修路工人，並將他推前撼向箭嘴工程車車尾，工人被夾兩車間，身體登時斷開兩截，分屍慘死。意外後，四驅車男司機涉嫌危駕及酒駕兩宗罪被捕，警方正進一步調查意外成因。



Safety Alert:

- All worker working along roadside must wear reflective vest at all time;
- Traffic cone must be placed close enough together to give an impression of continuity and an appearance of substance;
- Pedestrian shall be protected from the works and vehicles by rigid barriers which can clearly separate pedestrian from the work and trafficked carriage and warn pedestrian of their presence;
- Sufficient lighting, signing and guarding shall be in place to protect the workers engaged in roadway or roadside work;
- Maintain adequate buffer distance from the barriers to the work areas;
- Arrange operation to be performed with the workers concerned facing the oncoming traffic as far as possible;
- Use suitable flashing arrow signs with barricade signs to indicate the beginning of temporary traffic diversion where appropriate;
- Appoint a competent person to conduct risk assessment to identify potential hazards particularly those related to traffic and emergency situations, taking into account the nature of work, flow of traffic and movement of workers to-and-from the work area; and
- All traffic arrangement shall be agreed by Facility Management Office within Science Park area.



Picture source reference: Highway Department



Refer to SHE Handbook for more information